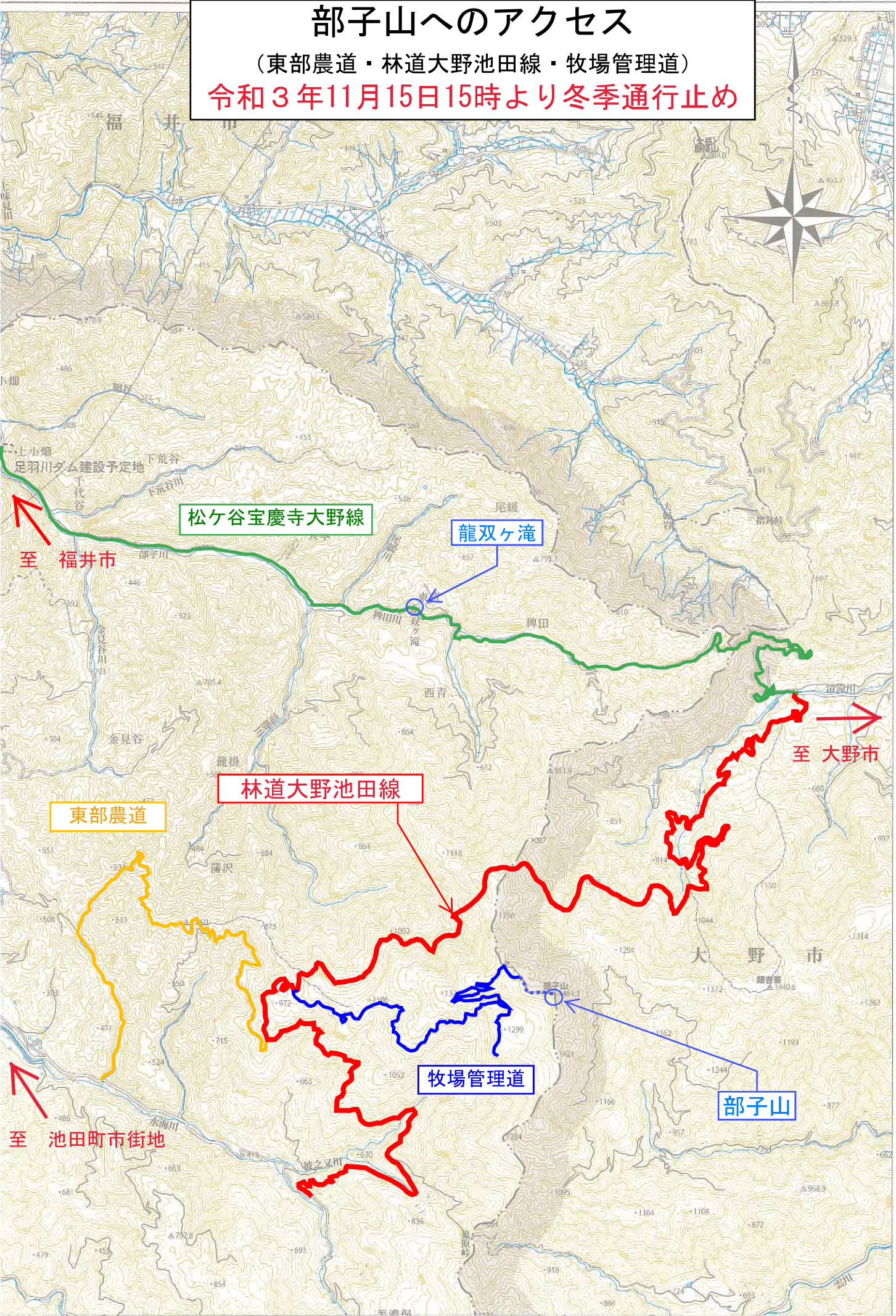


部子山へのアクセス

(東部農道・林道大野池田線・牧場管理道)

令和3年11月15日15時より冬季通行止め

平成三十年一月作成



松ヶ谷宝慶寺大野線

龍双ヶ滝

林道大野池田線

東部農道

牧場管理道

部子山

至 福井市

至 大野市

至 池田町市街地